

# Druckbegrenzungsventil, Serie MU1

- Qn = 300 l/min



Betriebsdruck min./max.

0 ... 10 bar

Regelbereich min./max.

Siehe Tabelle unten

Medium

Druckluft, neutrale Gase

Max. Partikelgröße

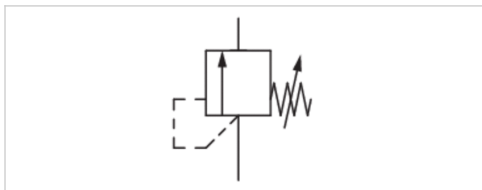
5 µm

Nenndurchfluss Qn

300 l/min

Gewicht

Siehe Tabelle unten



## Technische Daten

Materialnummer	Druckluftanschluss		Regelbereich min./max.	Gewicht
	Eingang	Ausgang		
0821302043	G 1/8	G 1/8	0,1 ... 2 bar	0,14 kg
0821302044	G 1/8	G 1/8	0,15 ... 3 bar	0,14 kg
0821302045	G 1/8	G 1/8	0,4 ... 6 bar	0,14 kg
0821302046	G 1/4	G 1/4	0,1 ... 2 bar	0,12 kg
0821302031	G 1/4	G 1/4	0,15 ... 3 bar	0,12 kg
0821302047	G 1/4	G 1/4	0,4 ... 6 bar	0,12 kg
R412007723	G 1/4	G 1/4	0,4 ... 10 bar	0,12 kg

Nenndurchfluss bei Sekundärdruck 6 bar und  $\Delta p = 1$  bar

## Technische Informationen

Der Drucktaupunkt muss mindestens 15 °C unter der Umgebungs- und Mediumstemperatur liegen und darf max. 3 °C betragen.

Befestigung mit Befestigungswinkel 1821331013

Schalttafeleinbau

## Technische Informationen

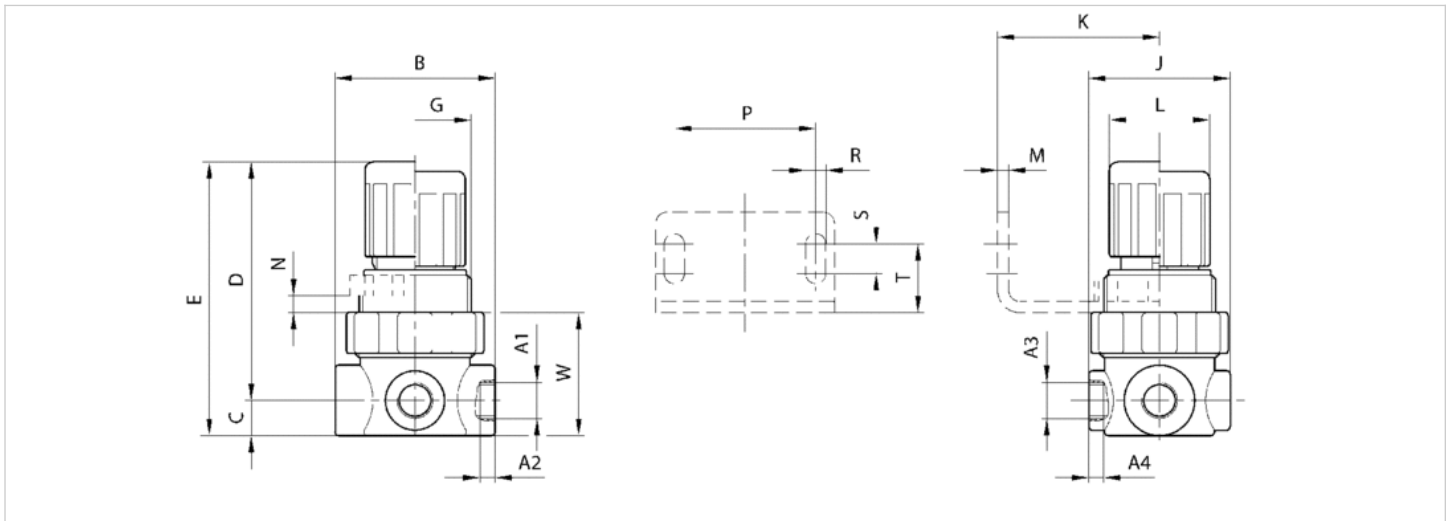
Werkstoff

Gehäuse

Zink-Druckguss

## Abmessungen

### Abmessungen

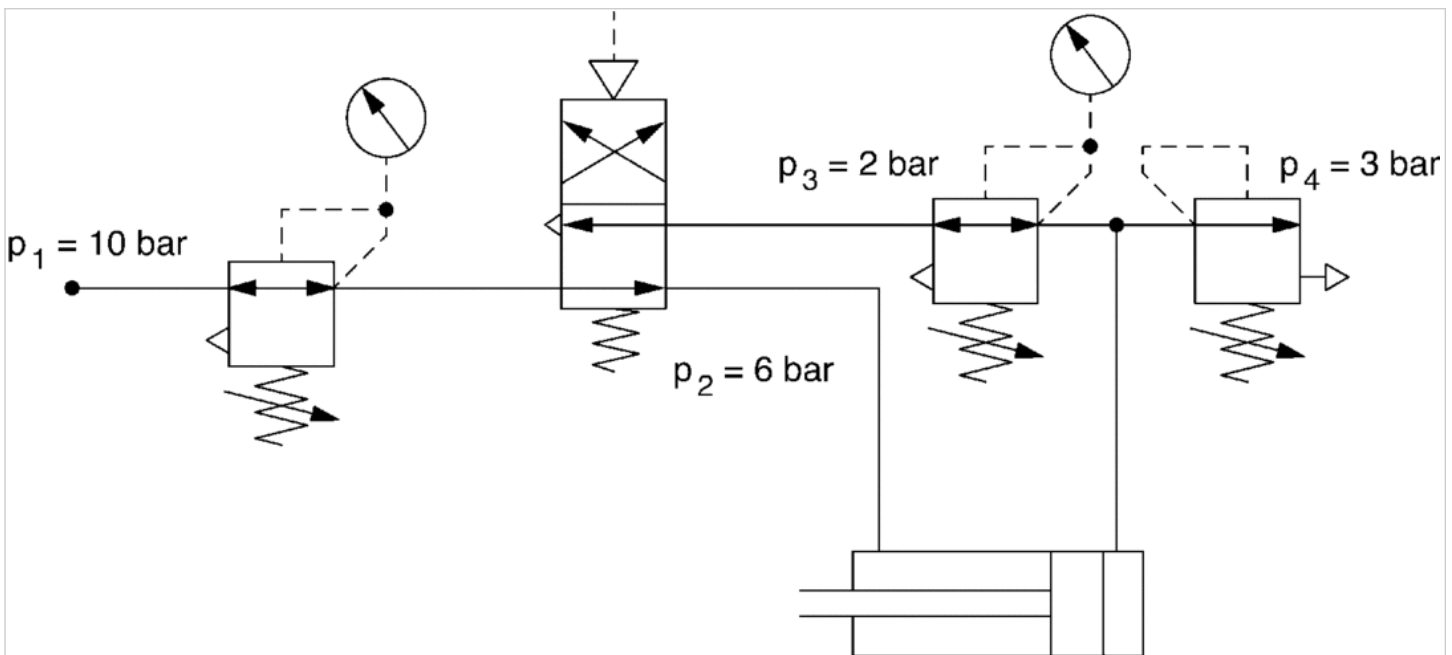


## Abmessungen

A1	A2	A3	A4	B	C	D	E	G	J	K	L	M	N	P	R	S	T	W
G1/8	8	G1/8	8	43	9.5	61	70.5	M30x1.5	38	40	27	3	5	38	5.4	8	18.5	33
G1/4	8	G1/8	8	43	9.5	61	70.5	M30x1.5	38	40	27	3	5	38	5.4	8	18.5	33

## Schaltplan

### Anwendungsbeispiel



Öffnungsdruck einstellbar